



KLINIKUM CHEMNITZ

gGmbH

Krankenhaus der Maximalversorgung
Akademisches Lehrkrankenhaus der Universitäten Leipzig und Dresden

Jeden **ersten Dienstag** im Monat,
jeweils von **8 bis 12 Uhr**, findet die
gemeinsame Brustsprechstunde im
Brustzentrum Chemnitz statt.

Weitere Informationen und Terminvergabe

Telefon 0371 333-22292

E-Mail brustzentrum@skc.de

**Klinik für Frauenheilkunde und Geburtshilfe
im Klinikum Chemnitz
Flemmingstraße 4 · Tagesklinik · Erdgeschoss**



Dr. med. Annegret Dörre

Chefärztin

Klinik für Mund-Kiefer-Gesichtschirurgie /
Ästhetische und wiederherstellende Chirurgie
Fachärztin für Plastische und Ästhetische
Chirurgie



Dr. med. Heike Weißflug

Oberärztin

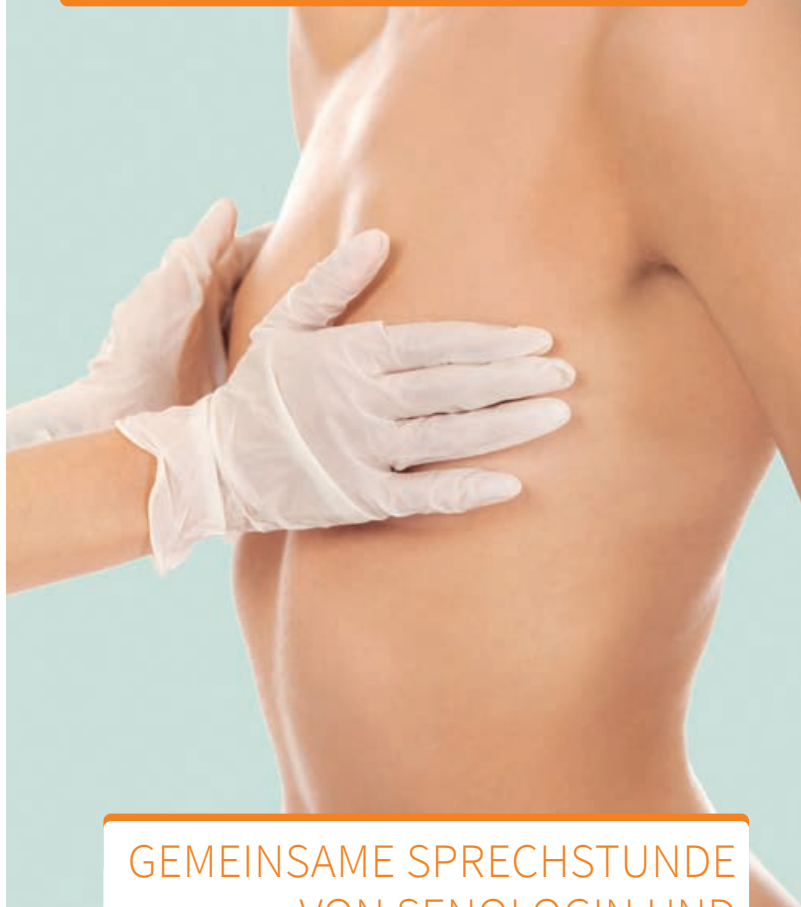
Klinik für Mund-Kiefer-Gesichtschirurgie /
Ästhetische und wiederherstellende Chirurgie
Fachärztin für Plastische und Ästhetische
Chirurgie



Franziska Stuckert

Klinik für Frauenheilkunde und Geburtshilfe
Fachärztin für Gynäkologie und Geburtshilfe

Information für Brustkrebspatientinnen



GEMEINSAME SPRECHSTUNDE
VON SENOLOGIN UND
PLASTISCHER CHIRURGIN



WWW.KLINIKUMCHEMNITZ.DE

Produktion: Konzernkommunikation & Marketing · 03/2020



KLINIKUM CHEMNITZ

gGmbH

Nach einer Brustkrebsoperation, bei der Drüsengewebe ganz oder teilweise entfernt werden musste, wünschen sich einige Patientinnen, dass die Brust optisch wiederhergestellt wird. Untersuchungen haben gezeigt, dass dies das Körpergefühl stärkt und damit die Lebensqualität enorm steigt.

Passen meine Wünsche zum medizinischen Hintergrund der Erkrankung?

Welche Eingriffe kommen infrage?

Diese und viele weitere Fragen können Patientinnen bei einer gemeinsamen Sprechstunde zugleich einer Senologin (Brustexpertin) und einer Plastischen Chirurgin stellen. In nur einem Gesprächstermin können die chirurgischen Möglichkeiten und die medizinischen Notwendigkeiten besprochen werden.



Gute Medizin und menschliche Zuwendung gehören bei uns untrennbar zusammen. Deshalb nehmen wir uns in der Brustsprechstunde Zeit für die Anliegen der Brustkrebspatientinnen, um ihnen eine umfassende interdisziplinäre und fachspezifische Beratung zu bieten.

Inzwischen gibt es sehr viele Möglichkeiten für den Wiederaufbau der Brust und für weitere rekonstruktive Maßnahmen, zu denen wir unsere Patienten umfassend beraten.

LEISTUNGSSPEKTRUM

- Brustaufbau mit Eigengewebe (Verwendung von körpereigenem Gewebe, zum Beispiel vom Gesäß oder Unterbauch, mikrochirurgische Transplantate)
- Brustaufbau mit Implantaten (Silikonimplantate, Gewebeexpander)
- angleichende Bruststraffung oder -reduktion der gesunden Brust
- Rekonstruktion der Brustwarze durch verschiedene Methoden
- Größenausgleich durch Eigenfettverpflanzung
- Narbenkorrekturen

Oft kann die Rekonstruktion unmittelbar im Anschluss an die Amputation in einer einzigen Operation erfolgen. Ein Wiederaufbau ist aber auch noch nach Monaten oder Jahren möglich.