

## Klinik für Augenheilkunde

Die Operation am „grauen Star“ kann ambulant oder stationär erfolgen.

- Klinik für Augenheilkunde Flemmingstraße 2, Chemnitz (Selbstzahler 45 €/Nacht)



- Bergarbeiter-Krankenhaus Schneeberg (Selbstzahler 35 €/Nacht)



## KLINIKUM CHEMNITZ

gGmbH

Akademisches Lehrkrankenhaus der Universitäten Leipzig und Dresden  
Zertifiziert nach *Joint Commission International*  
Mitglied im Deutschen Netz Gesundheitsfördernder Krankenhäuser

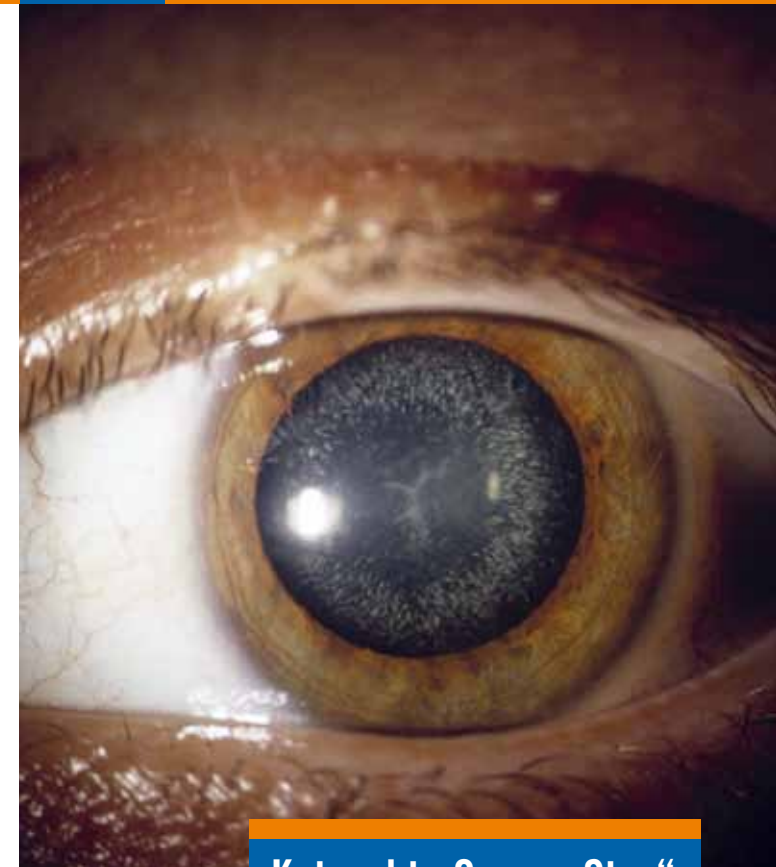
- Sie haben die Möglichkeit, in beiden Kliniken als Selbstzahler eine Nacht zu bleiben und die erste postoperative Nachkontrolle bei uns durchführen zu lassen. Die meisten Eingriffe finden in örtlicher Betäubung statt. Vollnarkosen erfolgen in der Klinik für Augenheilkunde in Chemnitz.

- **Klinikum Chemnitz gGmbH**  
**Klinik für Augenheilkunde**  
Chefärztin Prof. Dr. med. Katrin Engelmann  
Flemmingstraße 2  
09116 Chemnitz

Sekretariat: Anja Päßler  
Telefon: 0371/333-33230  
Telefax: 0371/333-33223  
E-Mail: augenklinik@skc.de

Ambulanz: 0371/333-34171  
Station: 0371/333-31021  
Zentrale: 0371/333-0

- [www.klinikumchemnitz.de](http://www.klinikumchemnitz.de)



**Katarakt „Grauer Star“**  
Trübung der Linse



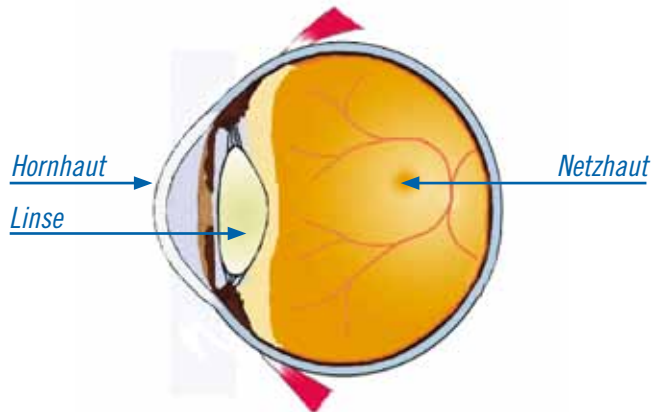
KLINIKUM CHEMNITZ

gGmbH

**Sehr geehrte Patientin, sehr geehrter Patient,**  
bei Ihnen wurde ein „grauer Star“ festgestellt.

### ■ Was ist ein „grauer Star“?

Ein „grauer Star“, auch als Katarakt bezeichnet, ist eine Trübung der natürlichen Linse. Dies ist ein Prozess, der im Laufe des Lebens fortschreitet.



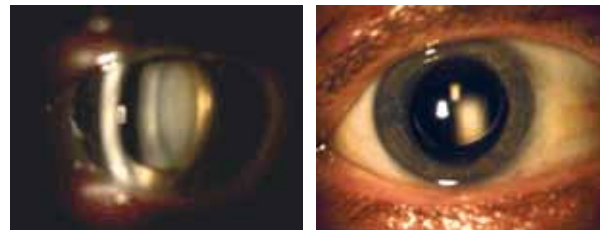
### ■ Was sind die Symptome?

Durch einen „grauen Star“ kommt es zu einer Sehmin-  
derung. Dadurch, dass die getrübte Linse sich verfärbt,  
kommt es auch zu einer verwaschenen Farbwahrnehmung.  
Durch die Trübungen kommt es zu Streustrahlung im Auge,  
die zu Doppelbildern und vermehrter Blendempfindlichkeit  
führen kann.

## Der Graue Star / Die Katarakt

### ■ Die Behandlung

Der „graue Star“ kann nur durch eine Operation behandelt  
werden. Hier wird die getrübte Linse entfernt und durch  
eine klare Kunstlinse ersetzt. Dieser Eingriff kann sowohl  
ambulant als auch stationär durchgeführt werden. Die  
meisten Eingriffe werden in einer örtlichen Betäubung  
vorgenommen.



*Grauer Star*

*klare Kunstlinse*

Da die neue Linse nach Ihren individuellen Bedürfnissen  
angepasst wird, ist eine ausführliche Voruntersuchung mit  
Vermessung des Auges notwendig. Diese Voruntersuchung  
wird in unserer Ambulanz durchgeführt.

Es gibt verschiedene Speziallinsen, die wir als IGeL-  
Leistungen anbieten. Diese Linsen verwenden entweder  
einen speziellen Lichtschutzfilter, können höhere Grade  
an Hornhautverkrümmung ausgleichen oder eine weitest-  
gehende Unabhängigkeit von der Lesebrille ermöglichen.  
Gerne beraten wir Sie hierüber im persönlichen Gespräch.

### ■ Nach der Behandlung

Nach der Operation verlassen Sie die Klinik mit einem  
Augenverband. Dieser wird am nächsten Tag von Ihrem  
Augenarzt entfernt.

Am ersten Tag ist das Sehen häufig noch durch eine  
Reizung, einen Salbenfilm auf dem Auge oder einer  
vorübergehenden Quellung der Hornhaut reduziert.

In den nächsten Wochen müssen regelmäßig Augentropfen  
eingenommen werden, um eine Infektion zu verhindern.  
Bitte ändern Sie diese nicht ohne Rücksprache mit Ihrem  
behandelnden Augenarzt.

Leichtere körperliche Tätigkeiten können sofort nach  
dem Eingriff wieder aufgenommen werden. Vor stärkeren  
Anstrengungen raten wir die ersten zwei Wochen ab.  
Fernsehen können sie unmittelbar nach der Operation  
wieder.

Der Heilungsverlauf nach der Katarakt-Operation dauert  
in der Regel vier bis sechs Wochen. Erst danach ist die  
endgültige Sehschärfe erreicht und es kann ein neues  
Brillenglas angepasst werden.