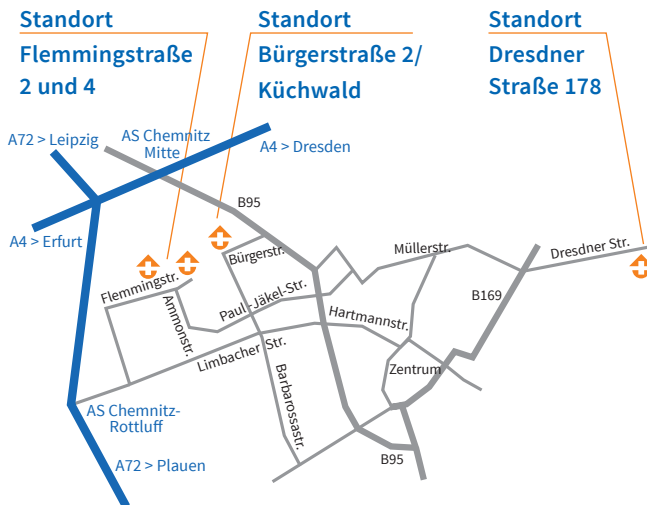


Ihr Weg zu uns

UNSERE STANDORTE HABEN EINE SEHR GUTE INFRASTRUKTURELLE ANBINDUNG

- direkte Busverbindung aus der Innenstadt Chemnitz
- Anbindung an die Autobahnen A4 und A72
- kostengünstige Parkmöglichkeit auf dem Klinikgelände
- E-Mobil-Ladesäulen und zahlreiche Fahrradstellplätze



KLINIKUM CHEMNITZ

gGmbH

Krankenhaus der Maximalversorgung
Medizin-campus Chemnitz der Technischen Universität Dresden
Akademisches Lehrkrankenhaus der Universitäten Leipzig und Dresden

Werden Sie ein Teil unseres Teams

Unsere aktuellen Stellenausschreibungen finden Sie auf unserem Karriereportal

<https://karriere.skc.de/>



Ihre Ansprechpartnerinnen

FÜR DEN PFLEGE- UND FUNKTIONSDIENST

BEWERBERMANAGEMENT

Anna Liebert

Telefon 0371 333-33264

Julia Viedert

Telefon 0371 333-32807

bewerbungen-pflege@skc.de

INTERNATIONALES RECRUITING

Maria Süß

Telefon 0371 333-32303

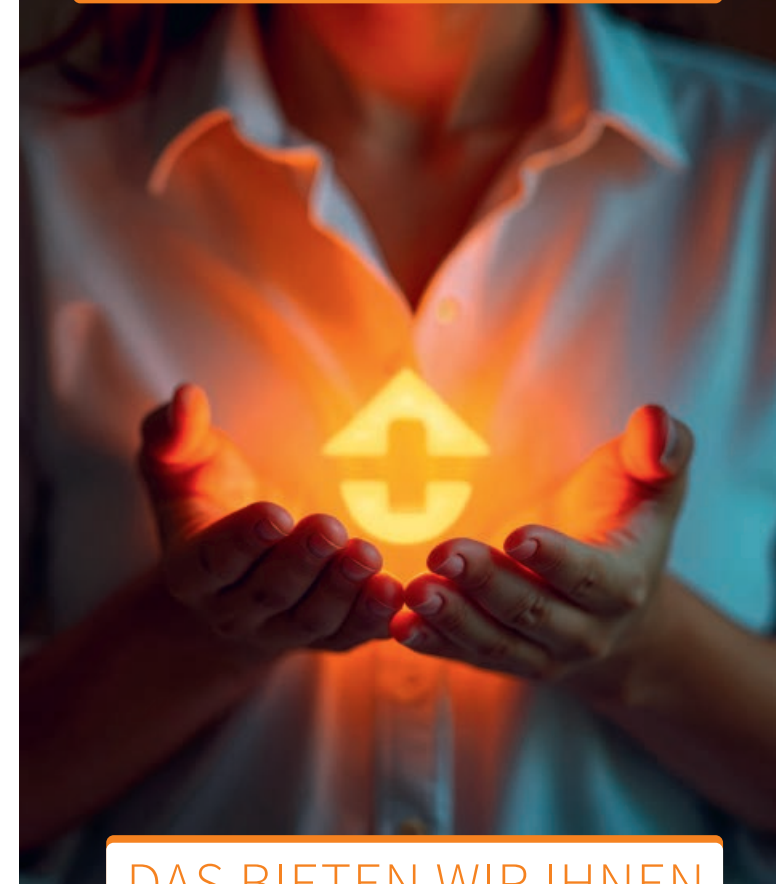
m.suess@skc.de



WWW.KLINIKUMCHEMNITZ.DE

Produktion: Konzernkommunikation & Marketing · 02/2026

Mitarbeitervorteile



DAS BIETEN WIR IHNEN
denn Sie sind es uns wert



KLINIKUM CHEMNITZ

gGmbH

**ALS MITARBEITER (w/m/d)
DER KLINIKUM CHEMNITZ gGMBH
PROFITIEREN SIE VON VIELEN VORTEILEN**

**WIR ALS KRANKENHAUS DER
MAXIMALVERSORGUNG BIETEN IHNEN**

- eine Vielzahl an Fachgebieten in 25 Kliniken und zwei Instituten
- moderne Medizin mit kontinuierlicher Weiterentwicklung
- die Zusammenarbeit in einem interdisziplinären Team mit einer individuellen und strukturierten Einarbeitung
- stets die Möglichkeit einer Hospitation



Wir schätzen Sie

DARUM ERHALTEN SIE VON UNS

- sicher gewährleistetes Einkommen nach Haustarifvertrag KC/ver.di
- Jahressonderzahlung
- Willkommensprämie*



OBENDRAUF GEBEN WIR

- tariflich geregelte Schicht- und Funktionszulagen sowie Zeitzuschläge
- Pflegezulage und Einspringprämie für kurzfristige Übernahme von Diensten
- Prämie für langjährig beschäftigte Mitarbeitende
- Mitarbeiterwerbeprämie*



IHRE ERHOLUNG LIEGT UNS AM HERZEN

- **Grundurlaub**

1. – 15. Beschäftigungsjahr	30 Arbeitstage
16. – 29. Beschäftigungsjahr	31 Arbeitstage
ab dem 30. Beschäftigungsjahr	32 Arbeitstage
- **Zusatzurlaub**

bis zu 2 Tage	bei Bereitschaftsdienst
bis zu 4 Tage	bei Schichtarbeit
bis zu 4 Tage	bei Nacharbeit
bis zu 8 Tage	bei Wechselschicht



WIR WOLLEN SIE FÖRDERN – DARUM BIETEN WIR IHNEN ZUSÄTZLICH

- ein umfangreiches Angebot an Inhouse-Schulungen im Bildungszentrum
- tariflicher Bildungsurlaub
- gezielte Förderung von Qualifikationsmaßnahmen



IHRE FAMILIE IST UNS WICHTIG

- befristet flexible Teilzeitvereinbarungen, insbesondere bei Kindern und pflegebedürftigen Angehörigen
- Kooperation mit umliegenden Kindertagesstätten und weiteren sozialen Einrichtungen
- Rücksicht auf Familien mit schulpflichtigen Kindern bei der Urlaubsplanung



Sie sind wertvoll

WIR SORGEN FÜR SIE IM ALTER VOR

- arbeitgeberfinanzierte Altersvorsorge bei unbefristetem Arbeitsverhältnis
- Möglichkeit der arbeitnehmerfinanzierten Entgeltumwandlung bei der DUK/USK Sachsen



MIT UNS BLEIBEN SIE FIT

- Vielzahl an betrieblichen Leistungen der Gesundheitsförderung, zum Beispiel ein günstiger Mitarbeitertarif für das sportIF – Medizinisches Training am Klinikum Chemnitz
- zahlreiche Angebote der standortansässigen Physiotherapien mit überwiegend hälftiger Übernahme der Kosten
- vergünstigter Verkauf von Medikamenten des eigenen Bedarfs durch die unternehmenseigene Apotheke



IHRE VERSORGUNG IST UNS WICHTIG

- Mitarbeiterkonditionen in den Cafeterien unserer Standorte



IMMER UP-TO-DATE

- konzerninterne Neuigkeiten über unser Intranet
- Klinikum Chemnitz auf den Social-Media-Kanälen



EXKLUSIV FÜR SIE

- Vergünstigungen auf zahlreiche Produkte und Dienstleistungen über unsere Corporate Benefits, Auswahl von über 800 Topmarken
- jährliches Sommerfest
- Kinderweihnachtsfeier
- Sportevents, zum Beispiel Firmenlauf



*laut Teilnahmebedingungen